

Stativrührwerke

Auslegungsdaten und Randbedingungen

Anfrage Nr. Datum

Firma

Ansprechpartner Abteilung

Straße / Postfach

Plz / Ort

Telefon Telefax

Mail

Aufgabenstellung

.....

.....

.....

Produktdaten

Rühhgut

.....

.....

Menge (m3)	Dichte (kg/ m3)	Temperatur (°C)	Druck absolut (bar)

Viskosität	mPas	cSt s bei Ø mm	cP

Feststoffe, Art

Feststoffe, Vol %

Rühraufgabe

- Homogenisieren Lösen Suspendieren
 Wärmeübergang Dispergieren Emulgieren

Behälterabmessungen



The diagram shows a rectangular tank with a diameter symbol \varnothing above a horizontal dimension line. Inside the tank, the text 'V = _____' is present. To the right of the tank is a vertical dimension line. To the right of the diagram are three rows of options:

- Länge x Breite x Höhe Füße
- Rollen
- Durchmesser x Höhe Klöpperboden
- Einbringöffnung (Durchmesser)
- Durchmesser x Länge
-

Umgebungsbedingungen

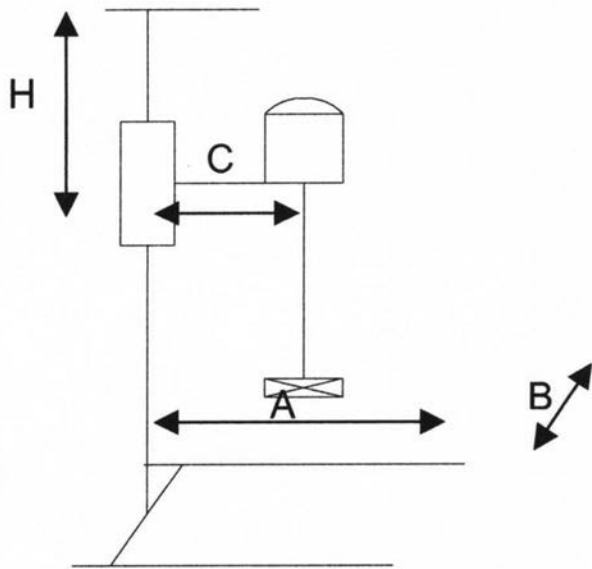
- Ex-Schutz Ex-Bereich Temperaturklasse
- Ex-Frei Explosionsgruppe
- Schutzart IP
- Aufstellung im Gebäude beheizt
- im Freien überdacht
- Durchfahrtsabmessungen: Breite und Höhe
(bei Fahrstativ)

Stativausführung

Wandstativ

Standstativ

Fahrbares Stativ



	A	B	C	H (Hub)
Standard	800	1050	450	1225
Standard	950	1250	700	1225
Sonder				

Rührwerksausführung

Leistung kW

Spannung Volt / Hz

Werkstoff

Rührwerksdrehzahl 1/min

feste Drehzahl

manuell verstellbar

FU-geregelt

Optionen

Schnellwechsellkupplung

Präzisionswechsellkupplung

Lebensmittelausführung

Sterilausführung

